

「ひとりの人を大切にしまごころ介護」「ひとりの人の可能性を信じるまごころ介護」



NPO 法人グループもみじ

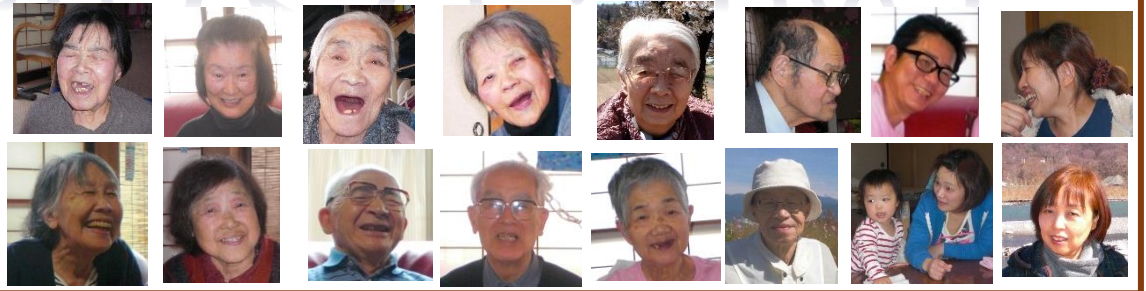


宅幼老所

夢いちもんめ



「笑顔が一番」
June
2018 **6**
NO.47



紫陽花の花の紫が日ごとに深まり、梅雨明けが待ち遠しい今日この頃です。
室内では、それぞれ、ご自分で出来る事をやって過ごしております。



80歳から102歳のお仲間で、
会話が弾みます。



通所されると、タオルたたみやエプ
ロンたたみで大忙し！！



昼食の配膳。皆さん丁寧に盛り分け
てくださいます。



これからカルタ取りです。
一枚ずつ並べていきます。



ムク日和



僕の妹がやってきました。名前は「ラン」です。ぬいぐるみのようでとってもかわいいですが、おてんばです。僕が、みなさんを癒す様に、ランもみなさんのお役に立てる様、指導していきたいと思います。



抱っこが大好きな僕たちです。
みなさんに抱かれると、お礼にすぐ舐めたくなくなってしまいます。僕たちを可愛がってくれて、ありがとうございます。



MAP



「在宅老所 夢いちもんめ」では見学やお試しなど随時受け付けております。

(事前にご予約をお願い致します。)

また、介護に関するご相談、暮らしのお困りごとなど、お気軽にお問い合わせください。

宅老所 夢いちもんめ

〒390-0828 松本市庄内 1 丁目 7-17

Tel/Fax 0263-26-1680

担当/松田・田中



グループもみじホームページでは、
夢いちもんめの日々の様子を配信中です。

※ご家族の了承を得て写真掲載しています

